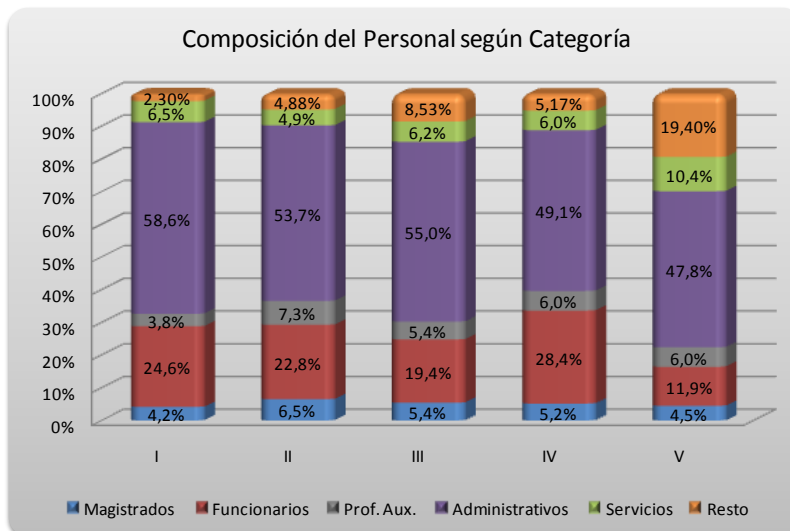
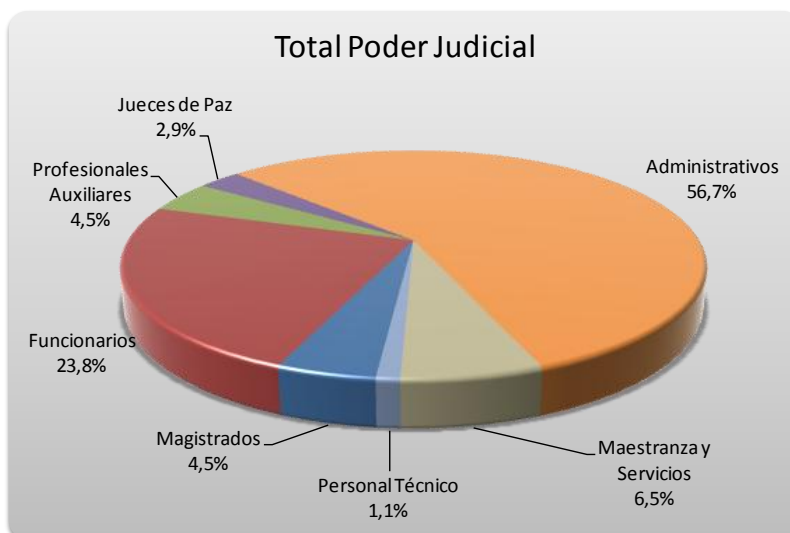


INTEGRANTES DEL PODER JUDICIAL (*) según Categoría

(*) al 31 de diciembre de 2008, no incluye vacantes.

CATEGORIA	CIRCUNSCRIPCION JUDICIAL					TOTAL	
	I	II	III	IV	V	Cantidad	%
Magistrados	47	8	7	6	3	71	4,5%
Funcionarios	278	28	25	33	8	372	23,8%
Profesionales Auxiliares	43	9	7	7	4	70	4,5%
Jueces de Paz	11	5	10	6	13	45	2,9%
Administrativos	661	66	71	57	32	887	56,7%
Maestranza y Servicios	73	6	8	7	7	101	6,5%
Personal Técnico	15	1	1	0	0	17	1,1%
Contratados
TOTAL INTEGRANTES	1.128	123	129	116	67	1.563	100,0%
%	72,2%	7,9%	8,3%	7,4%	4,3%	100,0%	

... Dato no disponible a la fecha



INTEGRANTES DEL PODER JUDICIAL (*) según Categoría

(*) al 31 de diciembre de 2008, no incluye vacantes.

